

COURS POUR DENTISTES ET PROTHÉSISTES DENTAIRES

Cours Avancé de 2 Jours en Implantologie Prothétique Moderne:

Des Solutions Amovibles aux Protocoles Fixes et à la Chirurgie Guidée

DATE

27 et 28 février 2026

9AM - 6 PM, VEN. & SAM. 2 JOURS

LIEU

Rhein83 Academy

VIA E.ZAGO 12/A, 40128 BOLOGNA (ITALY)

FRAIS D'INSCRIPTION

550 Euro

Date limite d'inscription : 15 janvier 2026

CONFÉRENCIERS

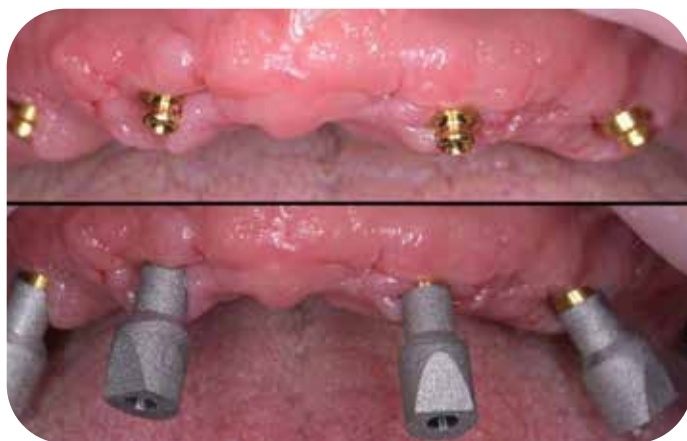
Dr. D.I. Bogdan

Td. C. Borromeo

LANGUE



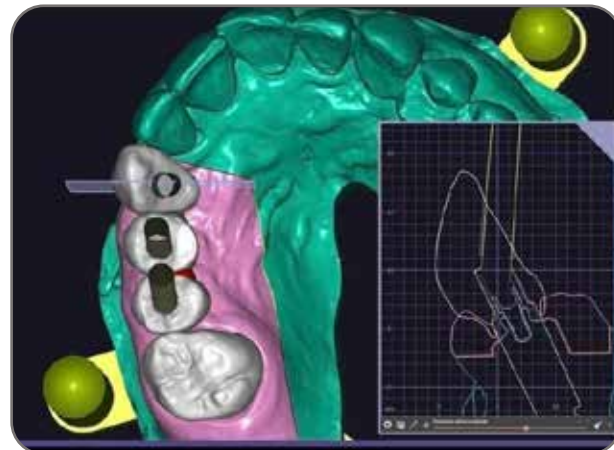
Française



RÉSUMÉ DU COURS

Un cours intensif de deux jours en Italie, consacré aux développements les plus récents de l'implantoprothèse. Le programme associe des conférences théoriques à des exercices pratiques, offrant aux participants l'occasion de découvrir de nouveaux protocoles pour la prothèse amovible et fixe, de maîtriser les flux numériques afin d'optimiser la pratique quotidienne, et d'acquérir une précieuse expérience pratique à travers de véritables cas cliniques.

De plus, le cours propose des stratégies efficaces pour résoudre des problématiques implantaire complexes et fournit des solutions immédiatement applicables, capables d'améliorer le workflow et d'accroître le succès thérapeutique pour les patients.



PROGRAMME DE COURS

JOUR 1

Solutions Prothétiques Amovibles et Fixes

Prothèses Amovibles

- Prothèses supra-implantaires: Protocoles cliniques et considérations biomécaniques
- Diagnostic et planification: Analyse mucoso-squelettique, fonctionnelle et phonétique dans la réhabilitation par prothèse amovible
- Intégration chirurgicale et prothétique: Discussion de cas, de la pose de l'implant à la prothèse finale
- Systèmes d'attache: Critères de sélection des éléments de rétention
- Prothèses à barre: Flux clinique, principes de conception et avantages fonctionnels
- Gestion des divergences implantaires: Stratégies prothétiques pour corriger les désalignements
- Prothèses sur dents ou racines conservées: Protocoles cliniques pour le support naturel

Transition vers les Prothèses Fixes

- Nouvelles Générations de Piliers: Solution universelle adaptable à toutes les plateformes implantaires
- Optimisation du profil biologique: Stratégies pour un environnement péri-implantaire stable et sain
- Protocole OT Bridge: Insertion passive aux angulations extrêmes et résolution des divergences
- Connexion Seeger: Élimination des vis secondaires tout en assurant la stabilité
- Protocole Easy Fix: Prothèses fixes transvissées sans vis - principes et workflow
- Études de cas: Prise de décision entre prothèses amovibles et fixes

JOUR 2

Flux Numériques et Chirurgie Guidée Prothétiquement

Intégration Prothétique Numérique

- Flux numérique en prothétique: Du scan intraoral à la conception prothétique et à la chirurgie guidée
- Gestion de l'espace prothétique: Optimisation de l'esthétique et préservation des tissus avec OT Equator
- Protocoles cliniques simplifiés: Utilisation de l'OT Equator comme pilier de cicatrisation pour solutions fixes et amovibles
- Gestion des implants inconnus: Étapes pratiques pour une réhabilitation immédiate

Chirurgie Guidée Prothétiquement

- Concept et justification : Importance de la pose d'implants guidée par la prothèse
- Outils de planification numérique : CBCT, scans intraoraux, introduction au logiciel RealGUIDE
- Conception Wax-up et planification prothétique : Prévisualisation esthétique et fonctionnelle pour le patient
- Fabrication du guide chirurgical : De la conception à l'impression 3D
- Mise en charge immédiate : Du plan virtuel à la livraison de la prothèse provisoire
- Intégration clinique : Utilisation des protocoles OT Bridge et Easy Fix en chirurgie guidée
- Présentations de cas et résolution de problèmes : Cas complexes, divergences implantaires, gestion des vis et stratégies de suivi à long terme